



Sauvegarde du Patrimoine des Forêts du Compiégnois

Association sans but lucratif N° W603002551, reconnue d'intérêt général le 28 juillet 2011

Siège social : Hôtel de Ville 60200 Compiègne

Président : Emmanuel du Passage

Courriel : spfc@outlook.fr Site : www.sauvegardeforetscompiegnois.fr

Contact : 06 80 64 15 44

Formation à la connaissance de la forêt (2018-2019) « Les quatre saisons »

Cette formation/sensibilisation, proposée par la SPFC, s'adresse aux adhérents qui, amoureux de la forêt, voudraient mieux connaître les arbres et la sylviculture, les équilibres forestiers parfois fragiles, les enjeux économiques et réglementaires de la forêt.

Premier thème : Connaissance des principales essences forestières
23 juin 2018. Animateur Saïd Belkacem

Deuxième thème : Le renouvellement de la forêt, plantation et régénération naturelle
13 octobre 2018. Animateur Bernard Rocher-Barrat

Troisième thème : Forêt/Faune, quel équilibre ?
2 mars 2019. Animateur Stéphane Brault

Quatrième thème :

La fonction économique de la forêt

Samedi 15 juin 2019 à 10h00

Animateur : **Bernard Rocher-Barrat**, ingénieur forestier

Lieu : Institut Charles Quentin, 1 rue Sabatier 60350 Pierrefonds

Tarif : 20,00€ par personne, comprenant un plateau-repas pour le déjeuner

Matinée en salle, après-midi d'observation en forêt (visite d'un lot de grumes)

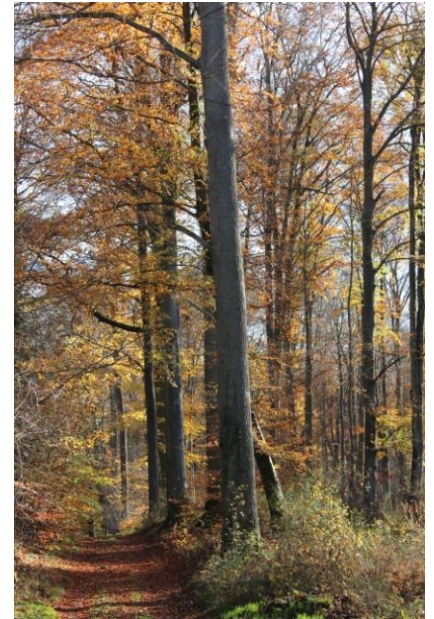
Le bois : source d'énergie et matériau d'avenir pour de nombreux emplois (construction, papiers et cartons...)

Depuis les débuts de l'humanité, l'homme a utilisé le bois pour satisfaire des besoins essentiels et permettre le développement des sociétés humaines et leurs civilisations :

- . le bois énergie pour la cuisson des aliments et ensuite pour se protéger du froid
- . le bois de construction (secteur majeur de la filière bois)
- . le bois pour les outils de transport (la construction navale et les premiers avions)
- . le bois support des moyens de communication (papiers) et d'emballages (cartons)

La situation actuelle de l'économie du bois en France et dans le monde, quelles évolutions ?

Le bois restera-t-il un matériau du futur ? Quels sont ses atouts dans le monde de demain (matériau écologique, renouvelable, stockage du carbone et lutte contre le réchauffement climatique...) face aux matériaux concurrents ?



Inscription à l'aide du bulletin ci-dessous

BULLETIN D'INSCRIPTION

A retourner (avec chèque à l'ordre de la SPFC) à :
Liliane Compain, SPFC, 455 rue de l'Eglise 60129 Gilocourt

M., Mme

Adresse

Courriel Tél.

s'inscrit à la Formation du samedi 15 juin 2019

Nombre de personnes

Règlement joint : 20,00 € x personne(s) = €

(Pour une meilleure organisation, le nombre de participants est limité à 25)

Date et signature