

FICHE TECHNIQUE DE CAPTURE DES AMPHIBIENS

1/ Capture et manipulation :

- **Se mouiller les mains** avant la capture de l'amphibien, cela évite d'endommager sa peau et sa couche protectrice de mucus.
- **Détermination rapide** de l'individu **avec une manipulation réduite**. Cela permet d'éviter les stress thermiques et le dessèchement de la peau.

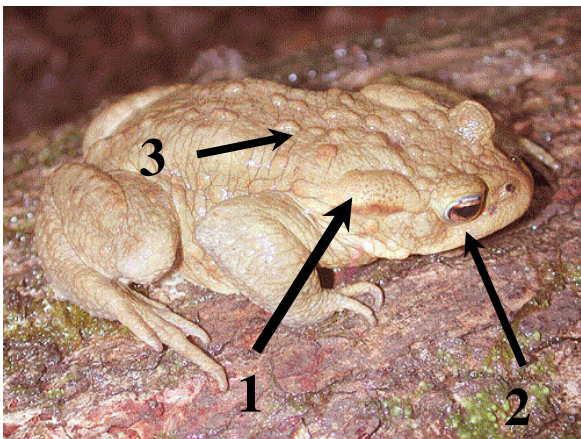
2/ Comment relâcher les amphibiens capturés?

- Relâcher les individus environ **en face du lieu de capture** et à une dizaine de mètres de la route.

3/ Sécurité :

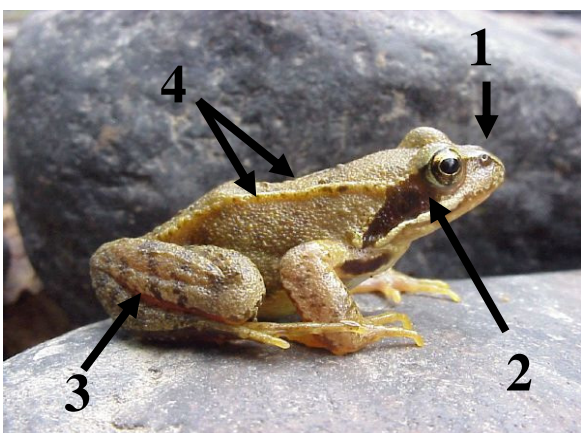
- Faire attention lors de la traversée (ou de la collecte) à proximité de la route.

Identification des espèces



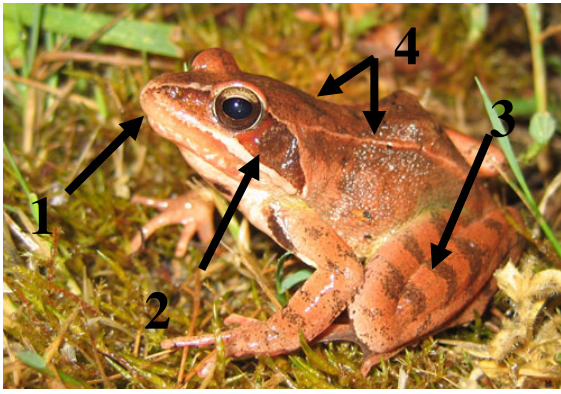
Crapaud commun

- 1** - Glandes parotoïdes très proéminentes, divergentes, allongées, au moins deux fois plus longues que larges.
- 2** - Iris rouge cuivré à orangé.
- 3** - Peau pustuleuse



Grenouille rousse

- 1** - Museau court et arrondi.
- 2** - Tympan grand (2/3 de celui de l'œil).
- 3** - Membre postérieur court à long, tubercule métatarsien moyen et arrondi.
- 4** - Peau assez verruqueuse avec replis latero-dorsaux non parallèles se rapprochant au milieu du dos.



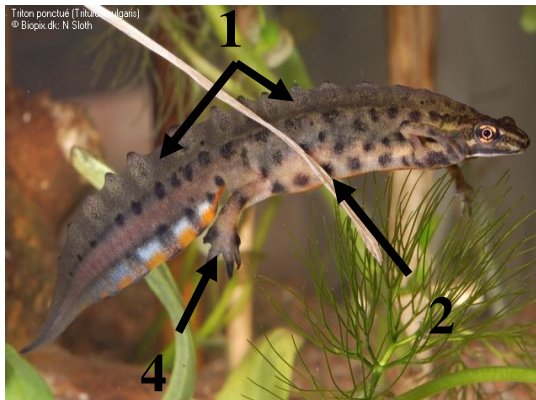
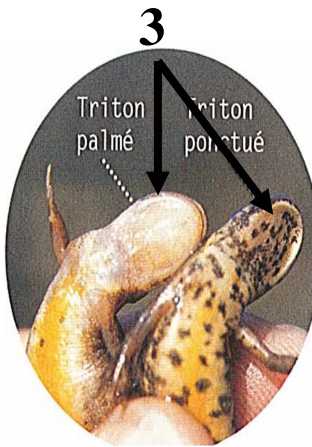
Grenouille agile

- 1 - Museau long et légèrement arrondi.
- 2 - Tympan très grand (= œil).
- 3 - Membre postérieur long à très long, tubercule métatarsien moyen et arrondi.
- 4 - Peau lisse avec des replis latéro-dorsaux bien marqués, parallèles.



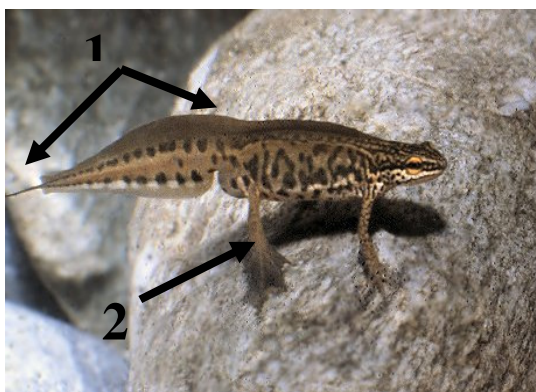
Salamandre tachetée

Coloration noire tachetée de jaune, avec glandes parotoïdes bien développées.



Triton ponctué

- 1 - Crête dorsale du mâle assez haute et ondulée.
- 2 - Face inférieure tachée de ronds noirs chez le mâle et finement ponctué de sombre chez la femelle.
- 3 - Gorge pigmentée de gris.
- 4 - Palmure des orteils du mâle en forme de lobe.



Triton palmé

- 1 - Crête dorsale du mâle très basse et présence d'un filament au bout de la queue.
- 2 - Palmure complète des orteils du mâle reproducteur.
- 3 - Gorge dépigmentée de couleur

Autres espèces possibles :

- **Triton crêté** : Crête dorsale haute à bord dentelé, granulation blanchâtre sur les flancs. Face inférieure jaune ponctuée de noir.
- **Triton alpestre** : Crête basse à bord droit, face supérieure bleutée sur le dos, blanc ponctué de noir sur les flancs. Face inférieure orange.
- **Grenouille verte** : Coloration vert clair, ou bleu vert. Très distincte de la grenouille rousse ou agile.